

Instructions concernant l'installation du logiciel HDS 1 pour le marché secondaire

Suivez attentivement toutes les instructions à l'écran.

Ce document contient toutes les instructions concernant l'installation du logiciel HDS pour votre ordinateur PC.

REMARQUES :

- Les captures d'écran suivantes illustrent un exemple d'installation pouvant varier légèrement de votre situation particulière. Elles sont offertes à des fins d'illustration seulement.
- Le préfixe « HDSMPFxxxxxxx » est universel pour la version la plus récente du logiciel HDS où « xxxxxxx » indique la version logicielle. (exemple : la version 1.016.006 du logiciel HDS = HDSMPF1016006).

Exigences minimales de votre ordinateur PC :

1. Système d'exploitation Microsoft^{MD} Windows XP Professional (SP2 ou plus récent), Windows Vista Business ou Windows Vista Home Premium.

Windows NT 4.0, Windows 95, Windows 98, Windows Me et Windows 2000 ne sont pas supportés.

REMARQUE : Des droits d'administrateur sont nécessaires pour l'installation du logiciel HDS.

2. Lecteur CD/DVD-ROM.
3. Port USB ou port de série RS232.
4. Disque dur avec au moins 1 Go d'espace libre.
5. Moniteur pouvant afficher en mode VGA ou en mode supérieur.
6. Clavier et souris.

Préparation à l'installation

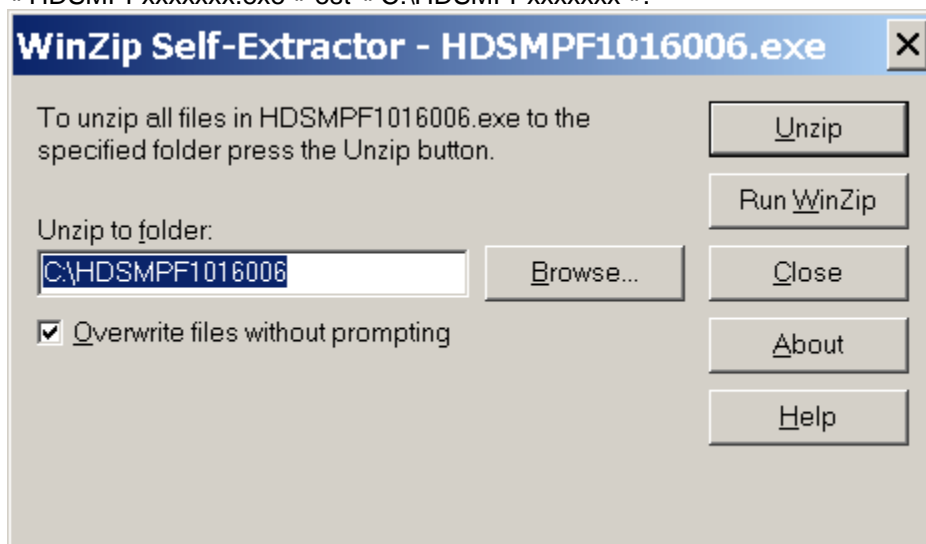
1. Fermez tous les autres programmes en marche.
2. Désactivez la fonction d'écran de veille.
3. Si vous l'installez à partir d'un CD, insérez le disque dans votre lecteur **CD/DVD-ROM**. L'installation doit commencer automatiquement. En cas contraire, ouvrez **My Computer**, double-cliquez sur votre lecteur **CD/DVD-ROM** et double-cliquez sur l'application **setup.exe** dans le répertoire racine du disque. Passez à l'étape 12.
4. Téléchargez le fichier « HDSMPFxxxxxxx.exe » du site HELM sur votre **Desktop**.



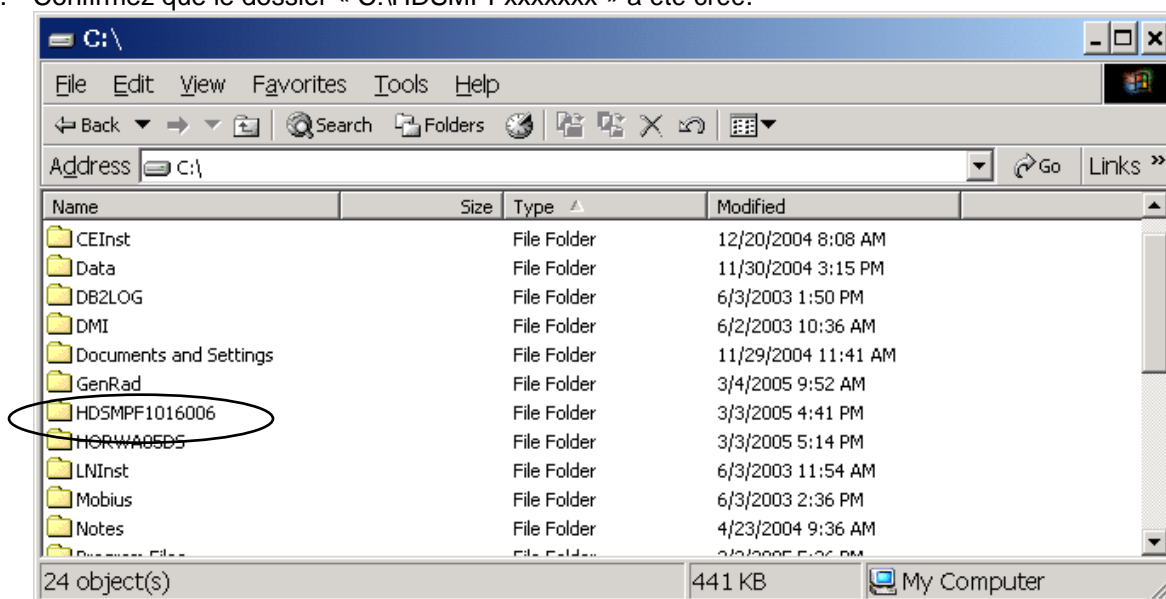
5. Double-cliquez sur le fichier « HDSMPFxxxxxxx.exe » afin d'extraire le logiciel d'installation du HDS.

Instructions concernant l'installation du logiciel HDS 2 pour le marché secondaire

6. Confirmez dans WinZip Self-Extractor que le dossier d'extraction du fichier « HDSMPFxxxxxxx.exe » est « C:\HDSMPFxxxxxxx ».



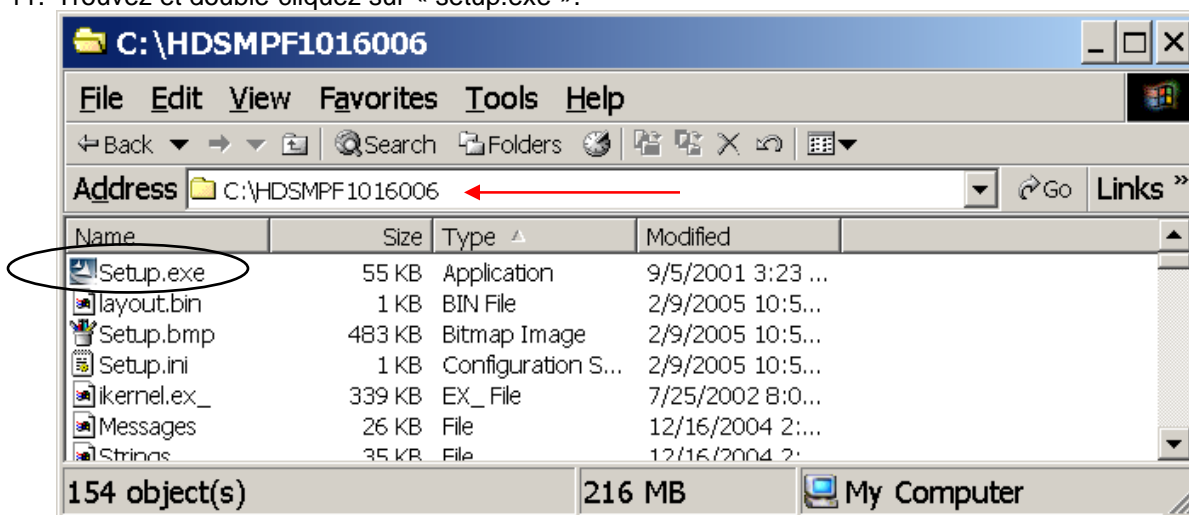
7. Cliquez sur le bouton « Unzip »
8. Le processus d'extraction installe le répertoire « HDSMPFxxxxxxx » sur le lecteur « C:\ ».
9. Confirmez que le dossier « C:\HDSMPFxxxxxxx » a été créé.



10. Double-cliquez sur le dossier « HDSMPFxxxxxxx » (exemple : HDSMPF1016006).

Instructions concernant l'installation du logiciel HDS 3 pour le marché secondaire

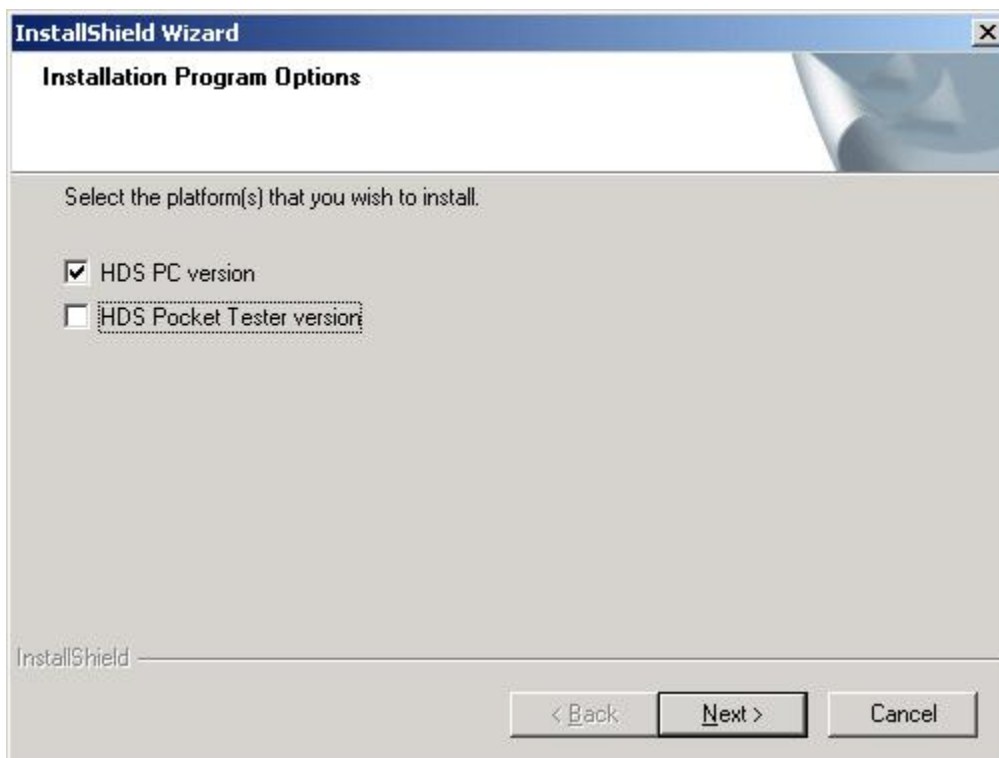
11. Trouvez et double-cliquez sur « setup.exe ».



12. Lorsque le message « Are you an Independent Repair Facility? » s'affiche, sélectionnez « Yes », puis entrez le code d'accès fourni par Helm.

13. Sélectionnez le type d'installation.

Sélectionnez **HDS PC version** pour utiliser le HDS sur votre ordinateur PC par l'entremise d'un dispositif GNA600.



L'installation du logiciel HDS sur votre ordinateur PC se poursuit. Sélectionnez les options appropriées aux messages subséquents de InstallShield Wizard.

Instructions concernant l'installation du logiciel HDS 4 pour le marché secondaire

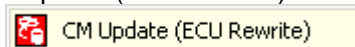
Logiciel HDS et CM Update (ECU Rewrite) pour PC. (Vous aurez besoin d'un dispositif GNA600 et des câbles appropriés pour brancher votre OP au véhicule.)

1. Double-cliquez sur l'icône « Diagnostic System » de votre **Desktop** pour lancer le logiciel HDS sur votre ordinateur PC.



Diagnostic System

- 2.
3. Cliquez sur l'icône « CM Update (ECU Rewrite) » à partir du menu Start->All Programs->CM Update (ECU Rewrite) afin de lancer le logiciel CM Update.



4. Vous aurez besoin d'un dispositif GNA600 et des câbles appropriés pour brancher votre ordinateur au véhicule.

Instructions concernant l'installation du logiciel HDS 5 pour le marché secondaire



**Connecteur de
diagnostic**

GNA600

**Câble d'interface
pour ordinateur PC**

Pour le GNA600 :

1. Branchez le câble d'interface pour ordinateur PC du GNA600 à votre ordinateur.
2. Branchez le câble d'interface pour OP du GNA600 à votre GNA600.
3. Branchez le câble DLC du GNA600 au GNA600 et au connecteur de diagnostic (DLC) du véhicule.

N° de pièce du GNA600 3554-0400-00

N° de pièce du câble d'interface pour OP du GNA600 3552-5406-01

N° de pièce du câble DLC du GNA600 3554-1433-00